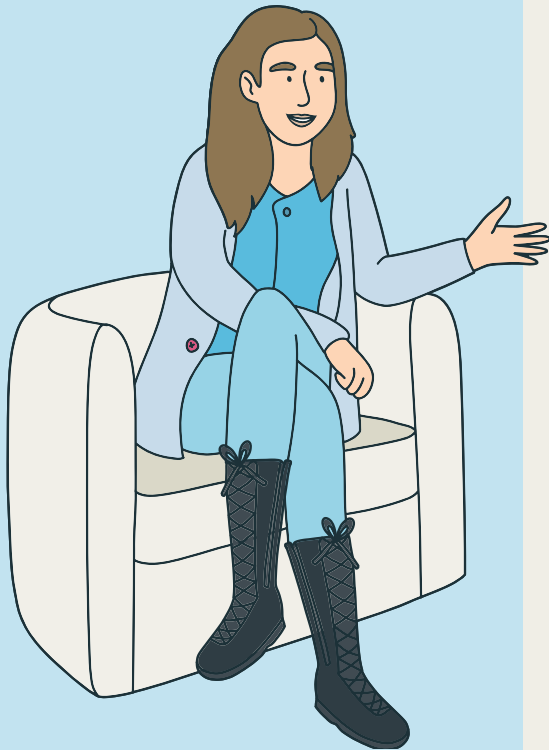


Aanbevelingen voor professionals

Somatische screening



1. Benader somatische, psychische en sociale factoren integraal, ze zijn onlosmakelijk met elkaar verbonden.
2. Voer bij alle patiënten in de ggz minimaal 1 somatische basisscreening uit tijdens de diagnostiek. De frequentie van herhaling hangt af van een aantal factoren, maar is minimaal jaarlijks. Wanneer nodig wordt screening op indicatie toegevoegd.
3. Integreer en evalueer de (uitkomsten van de) somatische screening in het behandelplan en de behandel- en hersteldoelen.
4. Wees extra alert bij de in de zorgstandaard genoemde patiënten met verhoogd risico op somatische klachten en aandoeningen.
5. Stem verantwoordelijkheden zowel intern af als met de huisarts en andere partners in de zorgketen van de patiënt en zorg voor een goede informatieoverdracht.
6. Zorg voor voldoende bekwaamheid op het gebied van somatische screening en somatiek bij betrokken zorgverleners.
7. Analyseer de mogelijkheden van de patiënt en diens naasten en versterk hun rol in somatisch (zelf) management.
8. Zet vervolginterventies in wanneer de uitkomsten van een somatische screening hiertoe aanleiding geven.